

PASAJES DISEÑO

Nº07

Noviembre 2008

INTERIORES

Bape Shop

—Wonderwall

Metbaren & Metsalen

—Studioilse

Casa Wolf

—Pezo von Ellrichshausen

Arquitectos

DOSHI LEVIEN

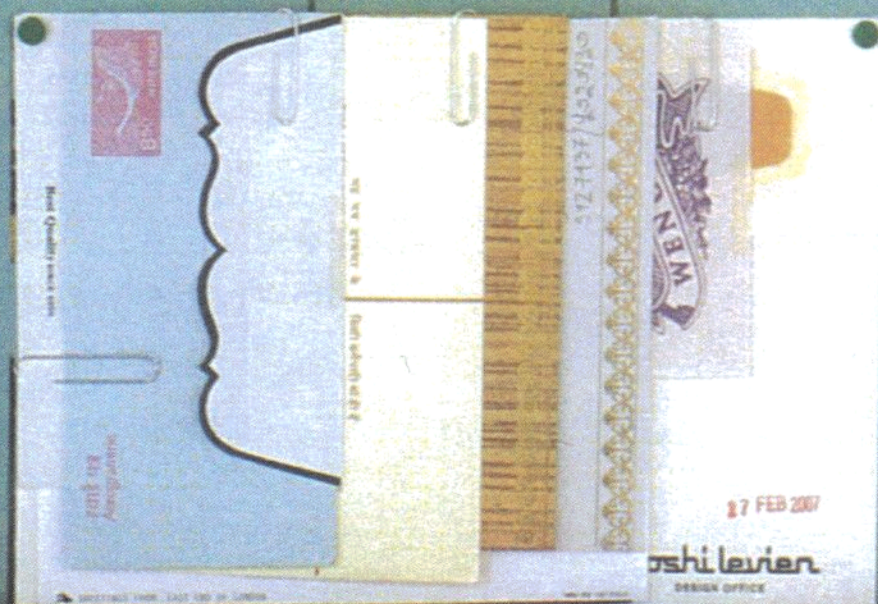
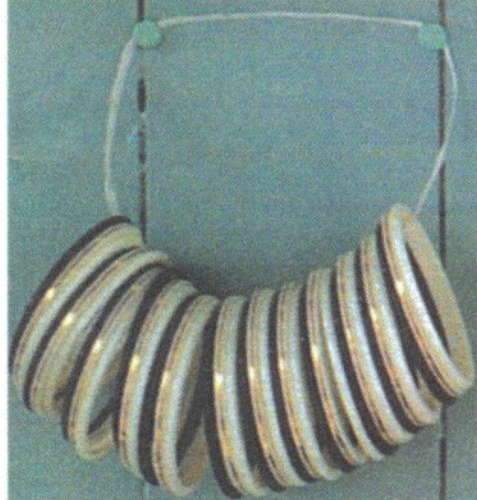
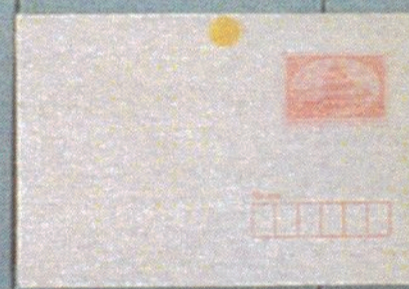
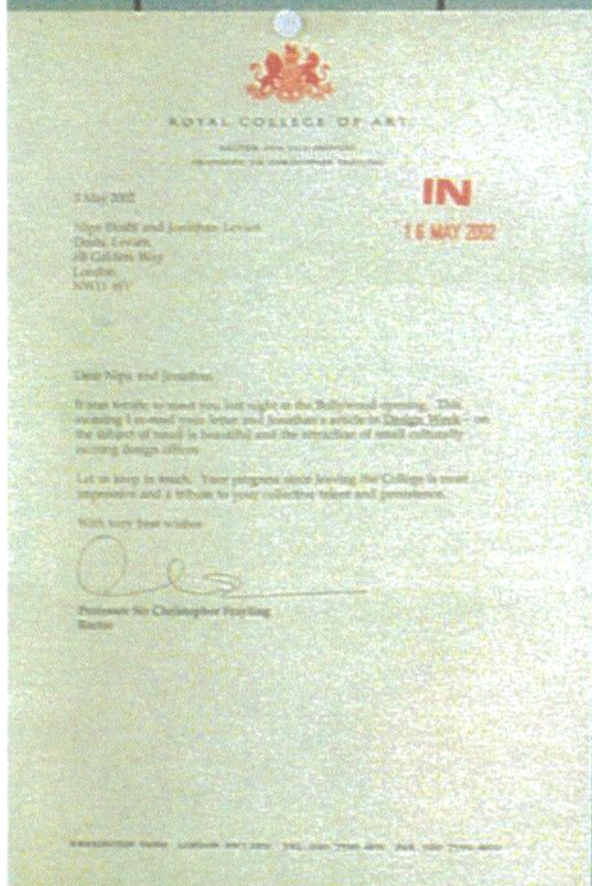
TEMAS

MadinSpain'08

DOSSIER

Revestimientos decorativos

3,90 €



ITA
J.L.A.
ARIAS
€



8 42409 4401062

america
ibérica



業務部
Business Dept.



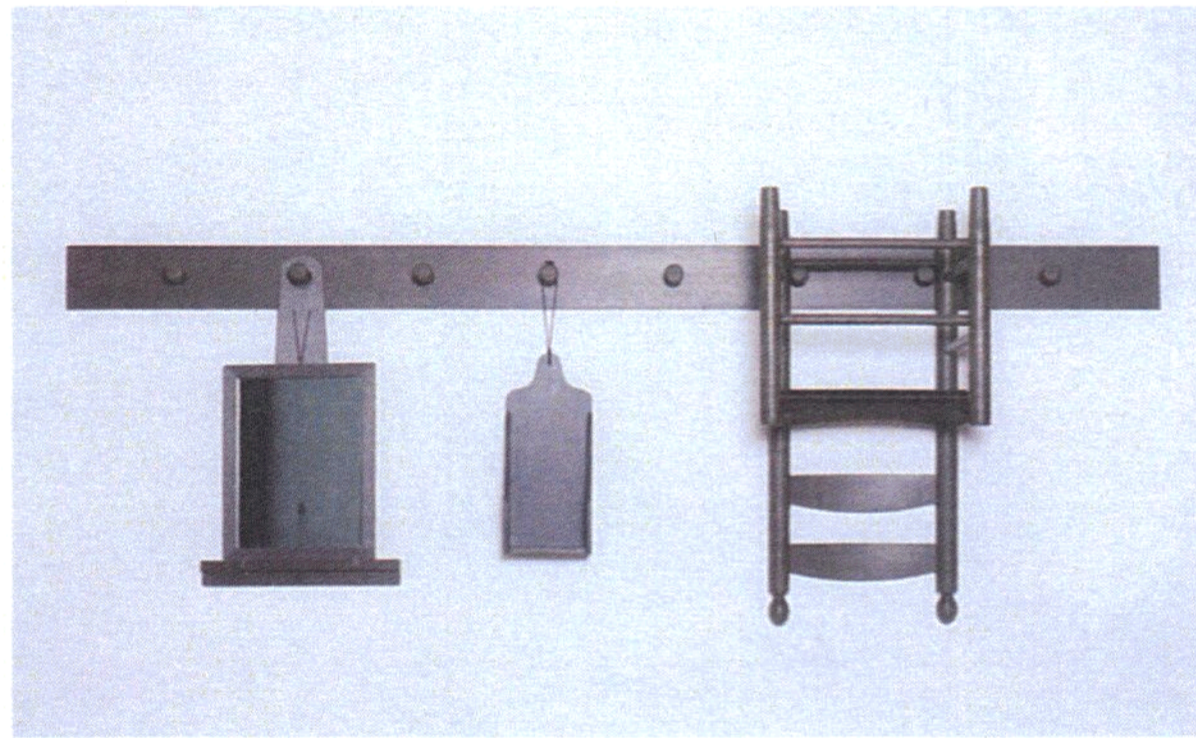
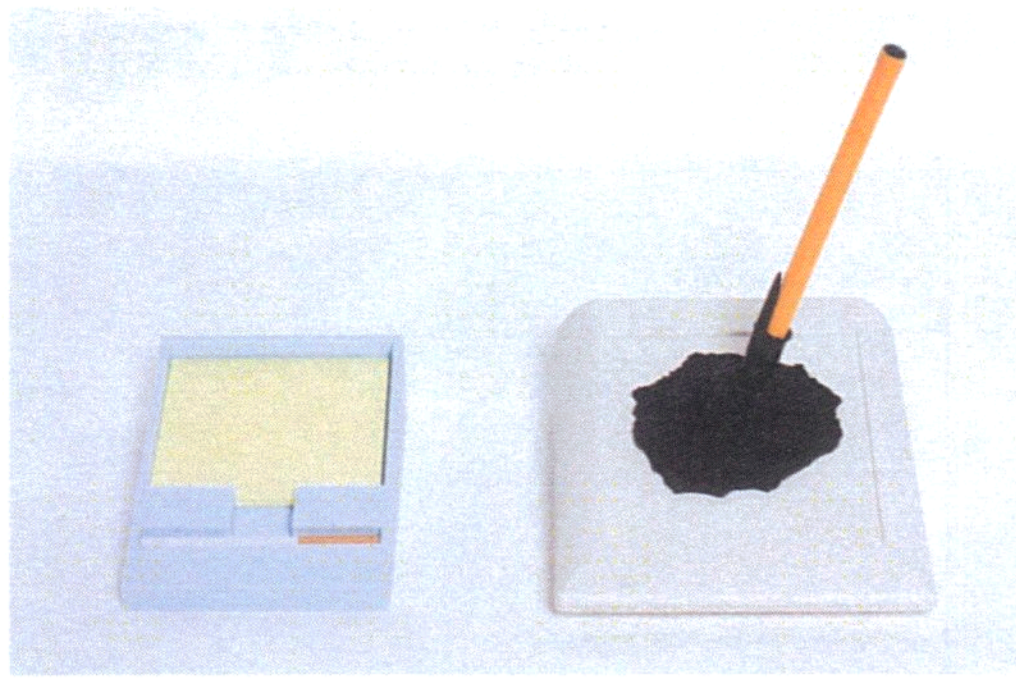
From now to eternity. Plastic in Design

Arts Co

La exposición From now to Eternity, comisariada por la consultoría de arte Arts Co, pretende reflexionar y debatir sobre el diseño en plástico. Ocho diseñadores han producido piezas explorando las cualidades de este material y su potencial de reutilización. Profesionales como Committee, FAT, Hiroko Shiratori, Raw Edges, Rolf Sachs, Stuart Haygarth, Tom Price and Tomoko Azumi, han puesto de manifiesto cómo la versatilidad del plástico favorece la creatividad. Committee y Raw Edges han rediseñado objetos mientras que Tomoko Azumi o FAT han utilizado el plástico como materia prima.

www.arts-co.com

Arriba. Plastic Fandango de Committee; junto a estas líneas. Meltedown Chair de Tom Price; abajo a la derecha. Tomoko de Rolf Sachs; abajo. Future Fossil de Hiroko Shiratori.
F/ Cortesía de Kerry Brown y Arts Co.



Beau Sauvage

Libby Sellers

Beau Sauvage fue la última de las series de exposiciones colectivas comisariadas por la galería errante Libby Sellers. Con piezas de Peter Marigold, Max Lamb, Tomas Kral, Jens Fager, Daniel Brown o Adrien Rovero, su título es una declaración de intenciones. Es una muestra que se inspira en los escritos del filósofo y político Jean Jacques Rousseau, para quien el siglo XVIII estaba falto de emociones, naturaleza, instinto y misticismo. Podríamos hacer observaciones similares sobre nuestro entorno, en el que lo ubicuo y homogéneo se han convertido en norma. Abogando por diseñadores que utilizan las materias primas y la belleza, esta exposición presenta una atractiva y dramática alternativa.

www.libbysellers.com



Arriba. RAW Rocker de Jens Fager. Abajo. Thin Slice Cabinet de Peter Marigold.
F/ Cortesía de Libby Sellers.



Wouldn't it be nice... Wishful thinking in art and design

Somerset House

El intento de las categorías —reduccionistas y excluyentes— de ordenar y clasificar el mundo constantemente se enfrenta a su fracaso. Los productos con que la industria diseña la realidad, pierden su función para convertirse en medios de reflexión y expresión refrendados por el contexto de la galería. La disciplina del diseño, abandonando su fin fundacional —servir de solución a los problemas cotidianos—, se convierte en interlocutor con la sociedad. Esta muestra de la Somerset House, no hace sino evidenciar que la barrera entre diseño y arte no se encuentra en la producción de objetos sino en la intencionalidad. Las piezas de los diseñadores seleccionados, aparentemente industriales o de moda, se convierten en metáforas en torno al tema de la muestra: las utopías.

www.somerset-house.org.uk



Materialism

Gallery Fumi

La Gallery Fumi, ubicada en Tabernacle Street, presentó Materialism, una muestra colectiva que reivindica a un heterogéneo y cada día más numeroso grupo de profesionales y firmas interesados en transformar los procesos productivos, en volver a una perspectiva casi artesanal de creación de piezas individualizadas y personalizadas, con una visión que abraza el diseño con el arte. Fue una selección, además, transversal, ya que incluyó tanto piezas de iluminación como de mobiliario, y en la que se mostraban innovaciones con materiales como el aluminio, cristal, acero, lana, o fibra de vidrio. En Materialism, Fumi exhibió nuevos trabajos y piezas de autores como Marcus Tremonto, Studio Glithero, Philippe Malouin, Stephen Johnson, Pieke Bergmans, Paul Cockledge y Tristan Cochrane.

www.galleryfumi.org

